

有限会社 ディッセンバースリー

- 物件名：有限会社ディッセンバースリー
(エスニック雑貨・ギャラリー)
- 住所：稲穂2-14-1 (都通リアーケード)
- 電話：22-9973
- 所有者：有限会社ディッセンバースリー
- 運営：鈴木謙吾 マネージャー
- 主任と人員：3人
- 建物履歴：
 - 昭和6年 丸ヨ白方支店として建設
 - 昭和59年 株式会社ミキ所有
 - 平成15年 空き店舗
 - 平成17年 ディッセンバースリー所有
 - 平成26年 小樽市歴史的建造物指定



外観

■外観

屋根の防水、蔵屋根の瓦、小樽軟石、3階梁のゆがみなど老朽化修復。

■内観

- ①柱と梁／当時の技法を知る釘を使わない宮大工職人が修復指導。
- ②階段増設／階段にへばりつく一本の老木で自然感を出す。
- ③塗り壁／エスニック調の色彩の塗り壁
- ④上げ下げ窓／ギャラリー部分の上げ下げ窓を活かす
- ⑤アール造形／ギャラリー部分のアール形を活かす
- ⑥鉄柵／ギャラリー2階回廊に鉄柵



2階ギャラリースペース

■内容

昭和53年にデビューしたディッセンバースリーは都通サイドにあったが、都通への出店を計画する中、壊されるという話を聞きつけ、買い取った。扱い品目がエスニック系ということもあって、歴史的建造物は絶好のロケーションと確信。

■コンセプト

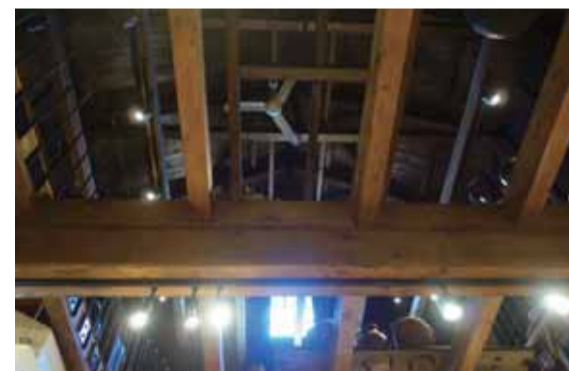
ブランドなどの流行に流れやすい日本の中で、新たなライフスタイルを心掛けるさわやかな印象のスタッフ陣容。

■客層

80%以上が市内の40～50代の女性、アジア系の観光客も増えている。



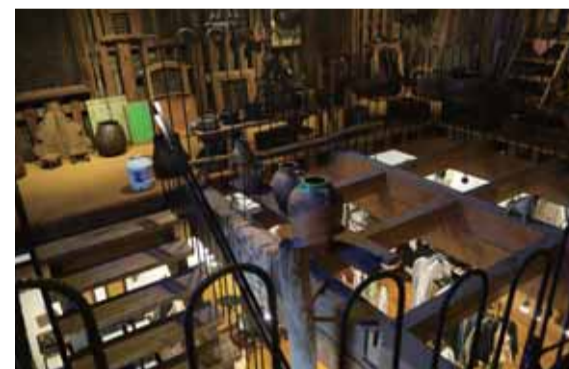
エスニック100%店内



メカニクな梁



仕切りも大胆



吹き抜け回廊



洗練されたアール構造



老木と階段



鈴木謙吾氏