

# おたるミルクプラント

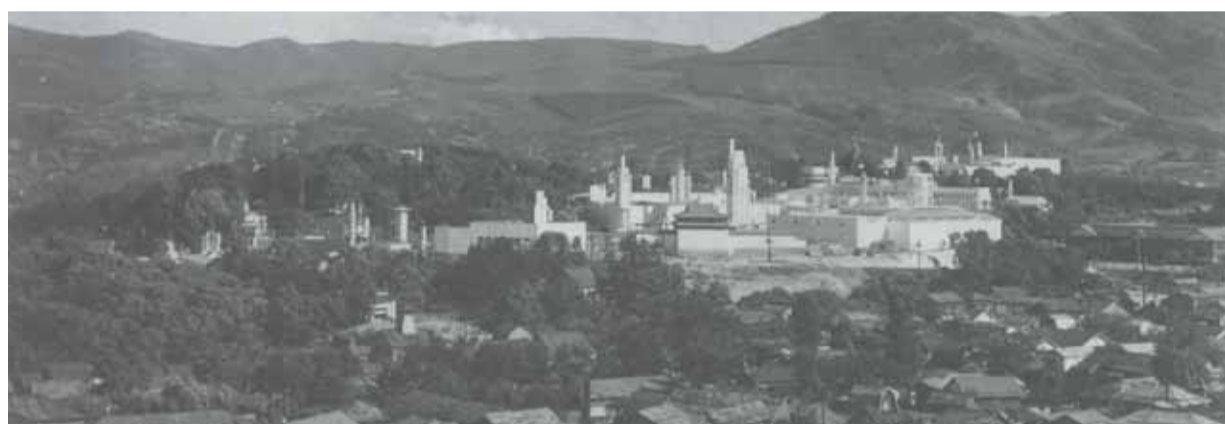
- 物件名：おたるミルクプラント（ソフトクリーム）
- 住所：花園2-12-13
- 電話：22-5192
- 所有者：有限会社日本サニタリーコンサルタント
- 運営：高橋秀実
- 主任と人員：金谷敬子 6人
- 建物履歴：
  - 昭和11年 小樽保証牛乳株式会社工場として設置
  - 昭和40年以前 ソフトクリームのテイクアウト開始
  - 昭和44年 桂岡にて北海道保証牛乳と改名
  - 平成10年 有限会社日本サニタリーコンサルタントを  
高橋秀実設立、店舗購入。



外観

## ■外観

- ①デザイン／昭和12年に開催された北海道大博覧会の主会場となった小樽公園には、園芸館、産業館、北海道館、拓殖館、台湾館などがあり、いずれも白亜の建物。この情報を前年度建設時に知り、博覧会の一部に見えるような建物を設計。円形は牧場のサイロか？
- ②雪おろし／屋根の雪おろしは毎冬欠かせない。
- ③塗装補修／白いと汚れが目立つことから塗装補修は欠かせない。



小樽博覧会（図書館蔵）

## ■内観

- ①造作／継承した段階で既にソフトクリームのテイクアウトとして営業していたので、そのまま使用している。一部トイレ部分は増築。
- ②色彩／白亜の建物外観に相応しいパステル系の内装に統一。
- ③漆喰／漆喰壁の補修も欠かせず、天井のメダリオンや装飾台輪（モール）も誇りとしている。



創業時の外観



パステル調の店内

## ■内容

- ①全国的にも先駆け／ソフトクリームは昭和26年7月3日、明治神宮外苑で日本を占領していた連合軍のアメリカ軍がアメリカ独立記念日を祝ってソフトクリームの店を立ち上げたことが日本での起源といわれている。それから14年後に小樽で初めて生のソフトクリームを製造したのは早い方。
- ②なめらかさの維持／ソフトクリームの持つなめらかさを維持するため、ソフトクリームサーバーの歯は年2回取り替えるようにしている。



円柱形の店内



清潔に磨きを欠かさない床

## ■コンセプト

清潔感を第一にカウンター内部にはじまり、館内やトイレの清掃は徹底している。

## ■客層

お客様の大多数が小樽市民で老若男女問わない。



美しい台輪



金谷敬子氏